

Ko un kā Latvijas pašvaldības var iegūt no Junkera plāna?

Kas ir Junkera plāns?

Atbalsts augstāka
riska projektiem

Kvalitātes zīme

"Garāka" nauda

Investīciju
projektu
platformas

Alternatīva
struktūrfondiem



Ko paredz Junkera plāns?

1. Mobilizēt investīciju resursus

Trīs gadu laikā piesaistīt vismaz 315 miljardus eiro stratēģiskiem projektiem un MVU caur Eiropas Stratēģisko investīciju fondu

2. Savienot investorus ar projektiem

- Eiropas Investīciju projektu portāls (>10m)
- Eiropas Investīciju konsultāciju dienests (jebkurš projekts)

3. Uzlabot investīciju klimatu

- Likumdošanas stabilitāte un kvalitāte
- Administratīvo šķēršļu samazināšana
- Reformas nacionālajā līmenī
- Starptautiskās tirdzniecības veicināšana

Kā darbojas Junkera plāns?

Eiropas Savienības
budžeta garantija



Eiropas Investīciju bankas
pašu resursi



European Fund for Strategic Investments

€16 bn

€5 bn

€21 bn



Investīciju konsultatīvais dienests
<http://eib.europa.eu/eiah>

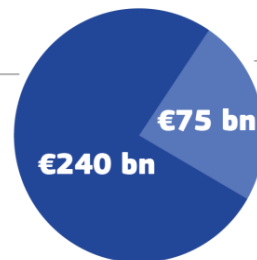


€315 bn
by 2017



Investīciju projektu portāls
<http://ec.europa.eu/eipp>

Stratēģiskās infrastruktūras
un inovāciju projekti



Finansējums mazajiem un
vidējiem uzņēmumiem



#investEU



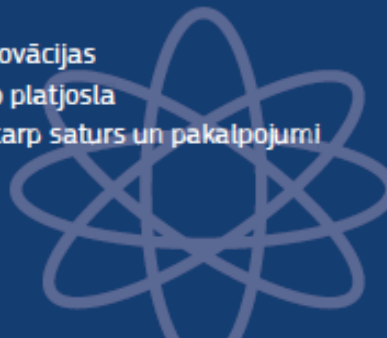
#EFSI

KEY SECTORS FOR INVESTMENT IN EUROPE

infrastructure
renewable energy
transport
education
digital
energy efficiency
environment
research
resource efficiency
communication technologies
information
innovation

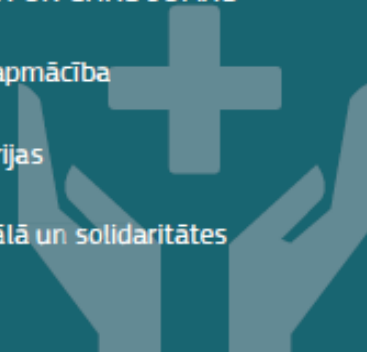
ZINĀŠANU UN DIGITĀLĀ EKONOMIKA

Pētniecība, attīstība un inovācijas
IKT infrastruktūra, tostarp platjosla
Citas digitālās jomas, tostarp saturs un pakalpojumi



SOCIĀLĀ INFRASTRUKTŪRA UN CITAS JOMAS

Cilvēkkapitāls, izglītība un apmācība
Veselība
Kultūras un radošās industrijas
Tūrisms
Sociālā infrastruktūra, sociālā un solidaritātes ekonomika



ENERĢĒTIKAS SAVIENĪBA

Atjaunojamās enerģijas ražošana
Konvencionālās enerģijas ražošana
Energiefektivitāte
Elektroenerģijas infrastruktūra
Gāzes infrastruktūra
Degvielas ieguve un pārstrāde
Enerģijas pētniecība un ražošana



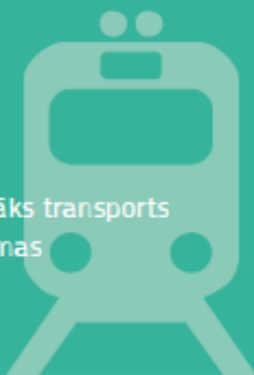
RESURSI UN VIDE

Dabas resursi
Lauksaimniecība un lauku attīstība, mežsaimniecība un bioekonomika
Resursu efektivitāte un vides aizsardzība
Klimata pārmaiņas



TRANSPORTS

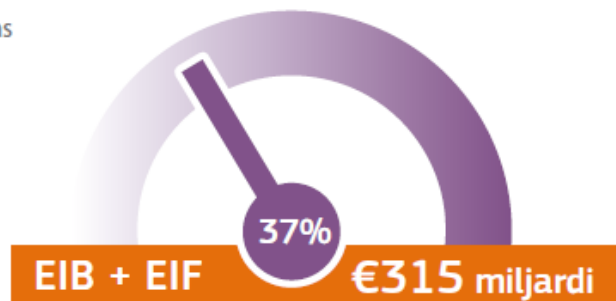
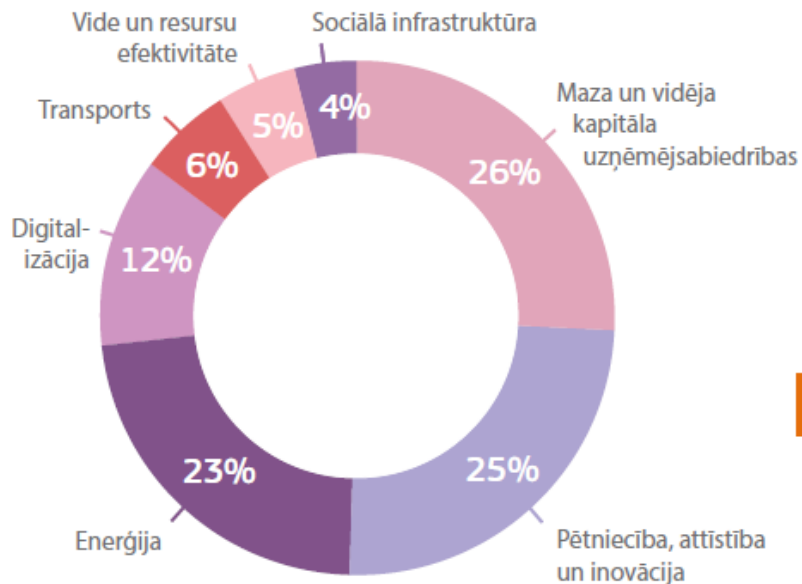
Eiropas transporta tīkls
Multimodālie mezgli
Pilsētu mobilitātes projekti
Jaunas tehnoloģijas un ekoloģiski tīrāks transports
Transportlīdzekļi un transporta sistēmas



RŪPNIECĪBA MAZIEM UN VIDĒJIEM UZŅĒMUMIEM



ESIF IEGULDĪJUMS PA NOZARĒM



No tā parakstīti
€10.9 miljardi



* EIB apstiprināts: € 13,6 miljardi
EIF apstiprināts: € 6,8 miljardi

Eiropas Stratēģisko investīciju fonds jeb Junkera plāns Latvijā

MVU PROJEKTU ATTĪSTĪBAI

ALTUM:

- **InnovFin programma:** garantijas aizdevumiem no 25 tūkst. eiro inovatīviem projektiem,
- **COSME programma:** garantijas aizdevumiem līdz 150 tūkst. eiro augsta riska projektiem,
- **Biznesa enģeļu līdzinvestīciju fonds –** riska kapitāla investīcijas uzņēmumiem agrīnās attīstības stadijās biznesa ideju komercializēšanai,
- **Portfelgarantijas:** deleģējums komercbankām izsniegt garantijas,
- Valsts atbalsta iespēju paplašināšana paralēlo aizdevumu, aizdevumu, garantiju un riska kapitāla veidā.

www.altum.lv

Swedbank: COSME programma

Aizdevumi ar samazinātām nodrošinājuma prasībām.

www.swedbank.lv

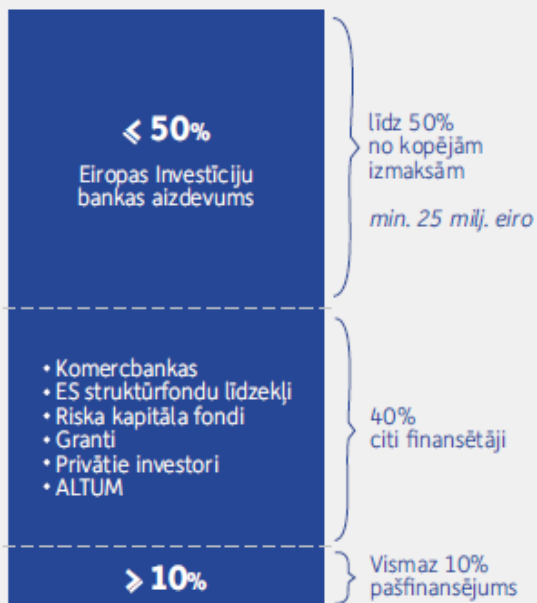
Pohjola Bank/OP Corporate Bank: InnovFin programma

Aizdevumi inovatīviem uzņēmumiem.

www.pohjola.lv

STRATĒĢISKO INVESTĪCIJU PROJEKTIEM

Minimālās projekta izmaksas
50 miljoni eiro



PRIORITĀRIE VIRZIENI:



Stratēģiskā infrastruktūra
(tostarp digitālā, transporta
un enerģētikas)



Izglītība, pētniecība,
attīstība un inovācijas



Atjaunojamās enerģijas
un resursu efektivitāte

Eiropas Investīciju projektu portāls:

- *Rail Baltica II* - dzelzceļš
- Ķekavas apvedceļš - LVC projekts
- Ventspils ostas *Green Oil* projekts
- 2 privāti ostu infrastruktūras projekti

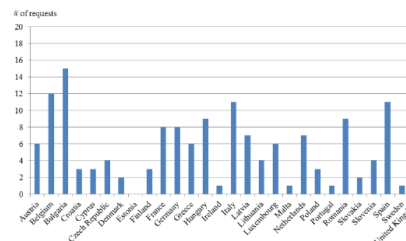
Kontakti ar Eiropas investīciju banku:

- Transporta infrastruktūras projekti
- Enerģētikas sektora projekti
- Dažādi privātā sektora projekti
- Dažas Latvijas pašvaldības

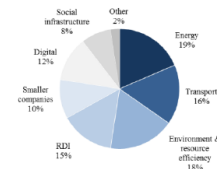
Investīciju konsultatīvais dienests:

Chart 3. Requests to the EIAH as of end-May

Number of requests by country



Project-specific requests by sector



Struktūrfondi

- > 90% **granti** (subsīdija)
- Nacionālās **kvotas** (aploksnes princips)
- Tematiskā koncentrācija (4 prioritātes)
- Projektus atlasa iestādes **dalībvalstīs**
- Projektiem jāiekļaujas **Darbības programmā**
- Nepieciešams **valsts/pašvaldības līdzfinansējums**
- **Nav minimālā** projekta apjoma sliekšņa
- Valsts atbalsta noteikumu izpilde tiek pārbaudīta katrā projektā
- **Peļņu nesošs vai bezpeļņas** (piemēram, publiskās infrastruktūras) projekts
- Projekta risks var būt augstāks, nekā Junkera plānam, jo ir liels **granta īpatsvars**

Junkera plāns

- Aizdevumi un aizdevumu **garantijas**
- **Nav** ģeogrāfisko **kvotu**
- Ir prioritātes, bet nav koncentrācijas
- Projektus atlasa **EIB/EIF**
- Jāiekļaujas vienā no **7 investīciju sektoriem**
- Vienmēr nepieciešams **privātā sektora līdzfinansējums**
- **25 miljoni:** minimālais lielo projektu apjoms
- Automātiski savietojams ar valsts atbalsta nosacījumiem
- Ekonomiski un **finansiāli pamatots** projekts (investīcijām ir jānes atdeve)
- Riska apetīte augstāka nekā parastajiem EIB projektiem, pateicoties **ES budžeta garantijai**



Significant contribution for the Finnish economy

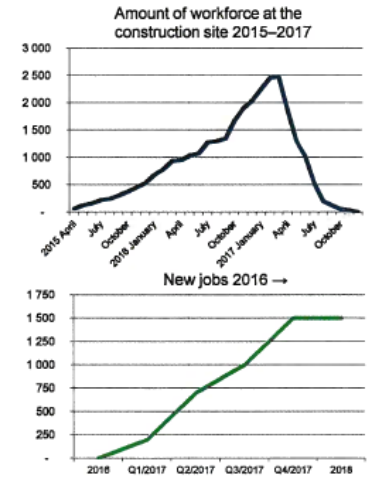
- Estimated annual income effect on the Finnish economy approx. EUR 0.5 billion
- Increases the value of Finnish exports by EUR 0.5 billion annually
- The mill will diversify the Finnish forestry sector and bio-economy structures and broaden the current product portfolio
- Supports Finland in reaching its goal for renewable energy
 - The bio-product mill will increase the share of renewable energy in Finland by approx. 2 percentage points

- contribution to EU energy policy



Notable employment impact during the project and later

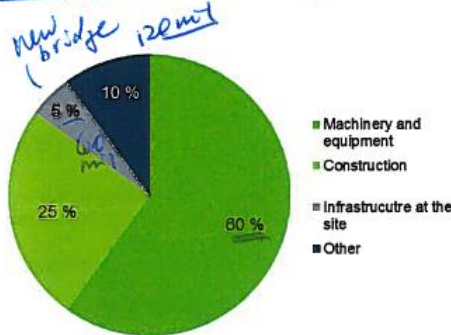
- During construction more than 6,000 man-years of which over half in Äänekoski
- Total workforce at the construction site is over 2,000 people
 - Most of them are needed between autumn 2016 and spring 2017
- When operational 2,500 jobs in the whole value chain in Finland
 - 1 500 new jobs
 - Biggest impact in forestry and transportation



The investment has high domestic content

- Value of the investment EUR 1.2 billion
 - Machinery and equipment EUR 750 million
 - Construction EUR 270 million
 - Infrastructure at the mill site EUR 60 million
 - Other (indirect project costs and financing) EUR 120 million
- High domestic content
 - Main equipment deliveries approx. 70%
 - Detailed engineering 100%

1,2 billion



Financing on a solid ground

- 40% internal financing: *150 million owners!*
 - Operating cash flow, shareholder loan and a EUR 100 million increase in Metsä Fibre's share capital
- 60% debt financing: *Bank in Sweden*
 - Long maturity: Finnvera, Exportkreditnämnden (EKN) and European Investment Bank (EIB)
 - Commercial banks: Nordea, Danske Bank, DnB, OP-Pohjola, SEB and Swedbank
 - Renewal of Metsä Fibre's EUR 300 million Revolving Credit Facility
- In addition, a EUR 32.1 million investment subsidy for renewable energy from the Finnish Ministry of Employment and the Economy (subject for EU notification) *- state aid - confirmed*

- state financial vehicle

Finnvera: 400
EIB: 200
EKN: 70
Commercial banks: 80



Īrijas piemērs: 14 jaunu veselības centru izbūve, lai padarītu pieejamākus un rentablākus primārās aprūpes un sociālos pakalpojumus Īrijas reģionos



ESIF INFRASTRUKTŪRAI

PRIMĀRĀS APRŪPES CENTRI

Atrašanās vieta: Īrija

Nozare: veselības aprūpe, infrastruktūra

ESIF finansējums: 70 miljoni EUR



ES atbalsts uzlabo Īrijas reģionu iedzīvotāju veselību

14 jaunu veselības centru būve Īrijā uzlabos primārās veselības aprūpes un sociālo pakalpojumu pieejamību, padarīs tos rentablākus un uzlabos apstākļus aprūpes iestādēs.

Visos centros tiks nodrošināti vispārējās prakses ārstu kabineti pacientu pieņemšanai, darba terapija, sociālie pakalpojumi un uztura ieteikumi. Dažos centros tiks iekļauti arī garīgās veselības, zobārsta un citi papildpakalpojumi, strādās ārstniecības un terapijas speciālisti, kas sniegs pakalpojumus agrīna vecuma bērniem, kā arī tiks nodrošināti dežūrārsti un neatliekamā medicīniskā palīdzība. Īpašam nolūkam būvētās ēkas rada darba vietas un ļauj ieviest jaunus piedāvājuma modeļus un pakalpojumus. Tādējādi tiks palielināta gan stacionāro, gan ambulatoro pacientu apkalpošanas efektivitāte, bet centru energoefektivitāte samazinās izmaksas. Šī sistēma atbalsta pāreju no slimnīcas aprūpes uz aprūpi dzīvesvietas tuvumā — tuvāk pacientiem un viņu ģimenēm. Centri tiek veidoti Goluejā (Galway), Limerikā (Limerick), Meijo (Mayo), Roskomonā (Roscommon) un Sligo (Sligo) Īrijas rietumos, Tipereerī (Tipperary), Voterfordā (Waterford) un Veksfordā (Wexford) Īrijas dienvidos, kā arī Dublinā (Dublin) un Kildarē (Kildare). Tie atspoguļo Investīciju plāna Eiropai pirmo jomu, kas atbalsta primāro veselības aprūpi Eiropā.



Grieķijas piemērs: investīcijas inovatīvā pārtikas tehnoloģijas risinājumā, kurš ļauj samazināt holesterīna un slikto tauku īpatsvaru gaļas produktos



ESIF INOVĀCIJAI

CRETA FARMS



Atrašanās vieta: Grieķija
Nozare: lauksaimniecība, inovācija
ESIF finansējums: 15 miljoni EUR



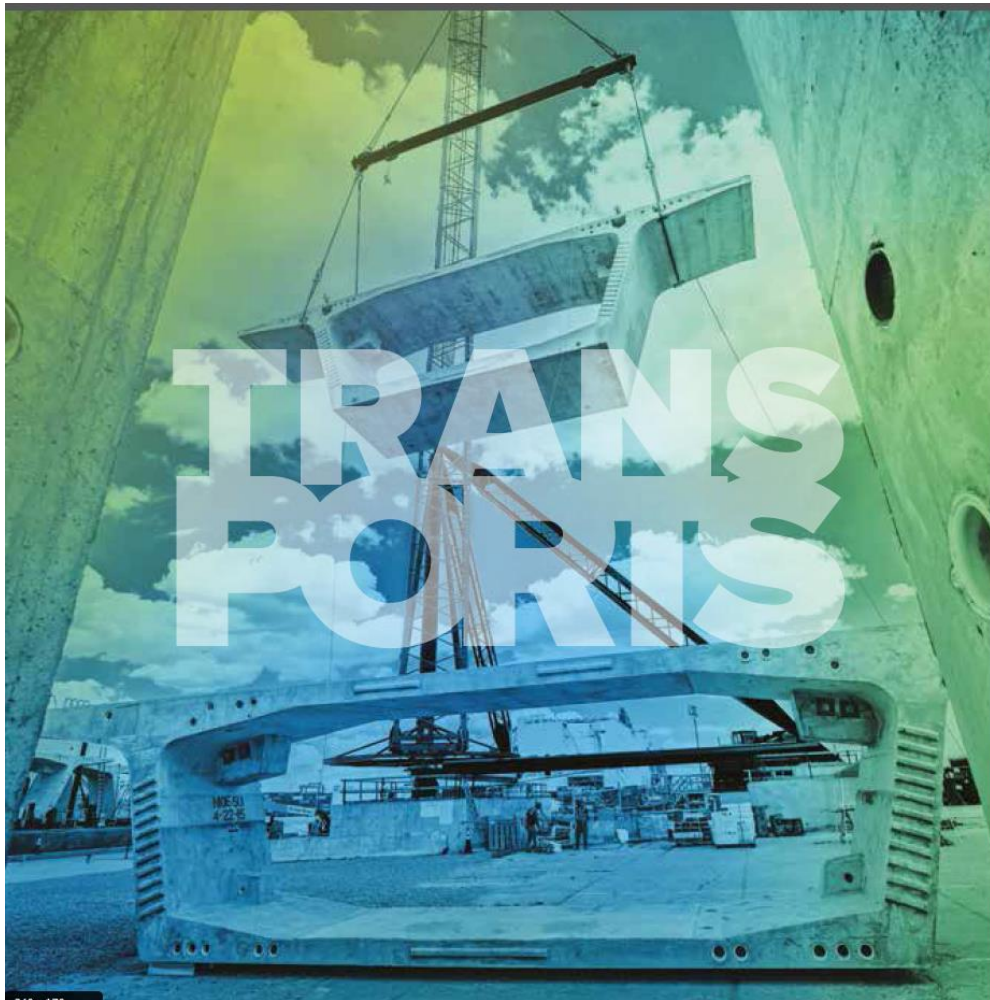
Nozīmīgs atbalsts Grieķijas pārtikas produktu eksportam

Investīciju plāna Eiropai ietvaros atvēlētais finansējums palīdz delikatesu gaļas produktu ražotājam "Creta Farms" būtiski sekmēt inovāciju ieviešanu un radīt darbvietas uzņēmuma darbības vietā — Krētā.

Cūkaudzētava "Creta Farms" ir dibināta 1970. gadā, un tagad tā inovatīviem risinājumiem veselīgāku gaļas produktu ražošanai novirza piecas reizes vairāk līdzekļu nekā tās tuvākie konkurenti. Šis ražotājs ir izstrādājis patentētu tehnoloģiju, kuras nosaukums ir "oliving" un ar kuras palīdzību no gaļas tiek izdalīti piesātinātie tauki un tajā ievadīta neapstrādāta nepiesātinātos taukus saturoša augstākā labuma olīveļļa. Tādējādi gaļa tiek padarīta veselīgāka, jo tajā tiek samazināts "sliktā" holesterīna līmenis, bet vienlaikus tiek saglabāta patīkama gaļas garša. Pateicoties šai tehnoloģijai, "Creta Farms" ir kļuvusi par Grieķijā lielāko auksto gaļas produktu ražotāju, un minētā tehnoloģija jāva uzņēmumam uzsākt darbību ārvalstīs, tostarp Austrālijā, Ķīnā, Japānā un ASV. Tagad uzņēmums plāno ieviest "oliving" tehnoloģiju uzskodu pārtikas produktu ražošanā, šim nolūkam plānojot pieņemt darbā 100 darbiniekus. ESIF finansējums 15 miljonu EUR apmērā palīdzēs uzņēmumam "Creta Farms" finansēt turpmākus tehnoloģiskos uzlabojumus un turpināt paplašināties starptautiskā mērogā.



Slovākijas piemērs: Bratislavas apvedceļa 24km posms, lielākais projekts C-A Eiropā, tiek kombinēti Kohēzijas fonda un Junkera plāna līdzekļi, PPP



ESIF APVIENOJUMĀ AR STRUKTŪRFONDIEM

D4R7 AUTOCEĻŠ



Atrašanās vieta: Slovākija
Nozare: transports, infrastruktūra
ESIF finansējums: 427 miljoni EUR

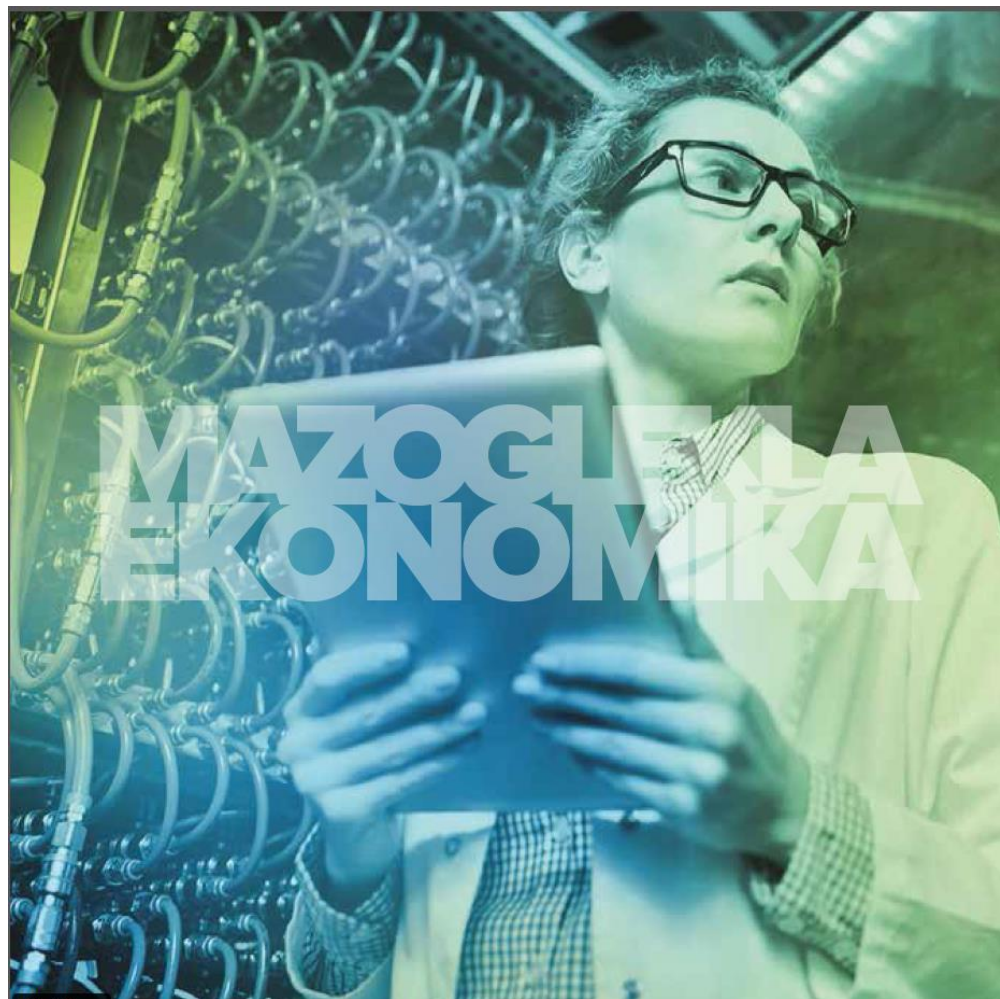
Vispārējās lietošanas ceļi ap Bratislavu

Jauns Bratislavas apvedceļa dienviddaļu veidojošs 27 km D4 autoceļa posms samazinās sastrēgumus, novirzot satiksmi no pilsētas ceļiem un uzlabojot piekļuvi Slovākijas autoceļiem.

Minētais posms būs Eiropas transporta tīkla daļa un savienosies ar plānoto R7 ātrgaitas automaģistrāli, kas saistīs Slovākijas rietumu un austrumu apgabalu, un esošajiem D1 un D2 autoceļiem. Tas pamatā ir divu brauktuvju divjoslu ceļš ar dažiem trisjoslu posmiem. Jaunais autoceļa posms palielinās Bratislavas un apkārtnes apgabalu pārvadājumu jaudu, uzlabos gan vietējo un starptautisko ceļu savienojumus, gan drošību, saīsinās ceļā pavadīto laiku un būs ieguldījums vides uzlabošanā. Projekts ir publiskās un privātas partnerības daļa, kas ietver R7 maģistrāles būvniecību, kā arī tās darbību un uzturēšanu 30 gadus. Tas līdz šim ir lielākais Investīciju plāna Eiropai projekts Centrālajā un Austrumeiropā un pirmais Slovākijā, un to finansē arī Eiropas strukturālie un investīciju fondi.



Francijas piemērs: projektu platforma, iedzīvotāju savāktie līdzekļi krājaizdevu sabiedrībā novirzīti mazoglekļa ekonomikas projektu fondam



ESIF APVIENOJUMĀ AR STRUKTŪRFONDIEM

IF TRI INVESTĪCIJU FONDS

Atrašanās vieta: Francija

Nozare: tīra enerģija, ekonomika ar zemu oglekļa dioksīda izmešu līmeni

ESIF finansējums: 20 miljoni EUR



Jauna industriālā revolūcija Ziemeļfrancijā

Investīciju fonds, kas izveidots ar Eiropas Investīciju bankas atbalstu, izmantojot Investīciju plānu Eiropai, Francijas ziemeļdaļas Padekalē (France's Nord-Pas de Calais) reģionā sekmē virzību uz mazoglekļa ekonomiku, lai pabeigtu trešo industriālo revolūciju.

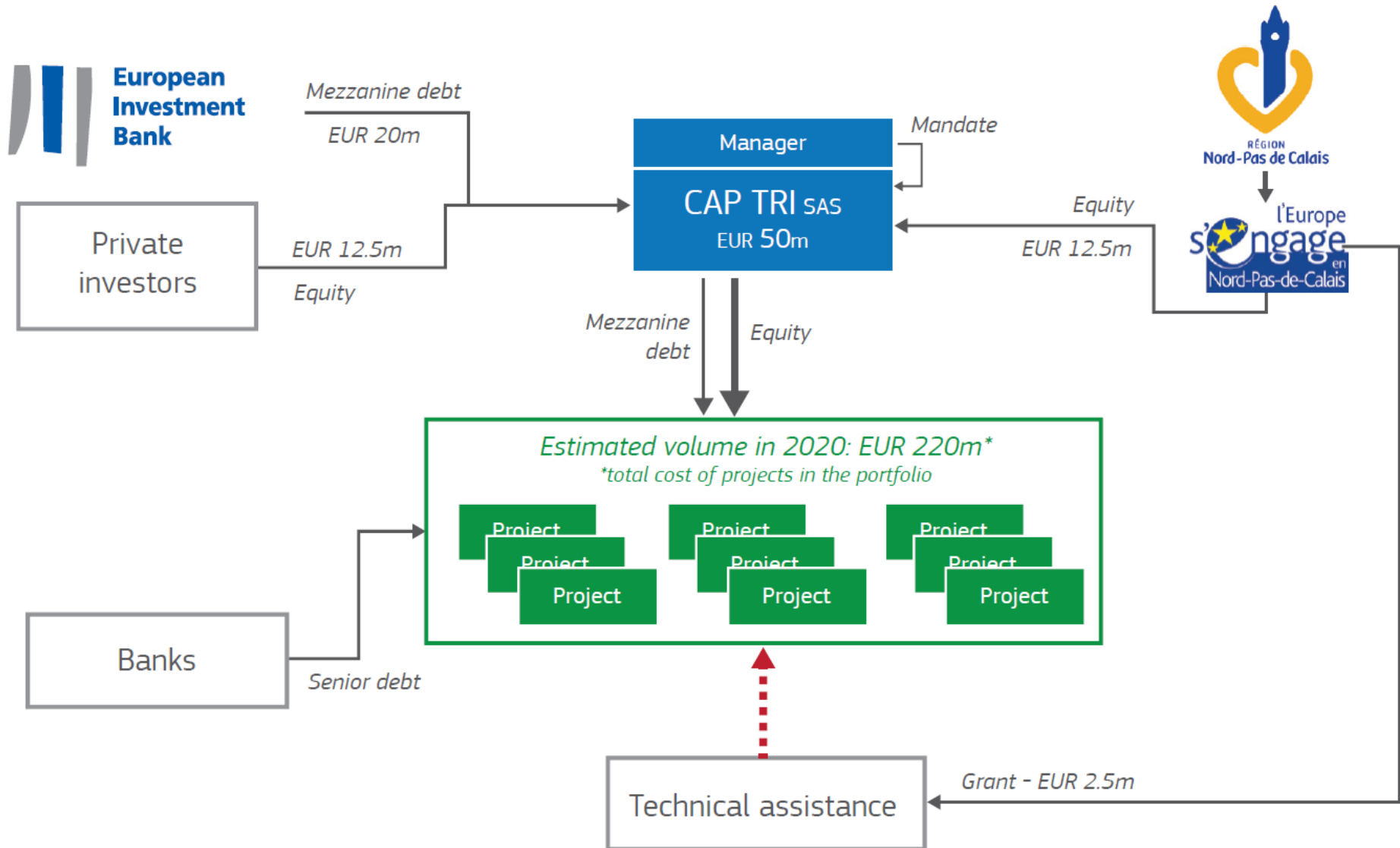
Trešā industriālā revolūcija ir saistīta ar ciparu tehnoloģijas un ilgtspējīgas enerģijas konverģenci. Fonds to veicina, atbalstot projektus, kas paredzēti Ziemeļfrancijas Padekalē reģiona enerģijas vajadzību nodrošināšanai, izmantojot atjaunojamus enerģijas avotus. Šā pasākuma rezultātā jāpanāk, lai līdz 2050. gadam oglekļa emisijas šai reģionā būtu nulles līmeni, vienlaikus radot arī jaunus darbvietas un sekmējot ekonomikas attīstību. Pēc tam, kad tika atvērts krājkonts, kurā no sabiedrības tika savākti līdzekļi vairāk nekā 8,5 miljonu EUR apmērā ar trešo industriālo revolūciju saistītu projektu finansēšanai, Ziemeļfrancijas Padekalē reģionālā padome un Ziemeļfrancijas Tirdzniecības un rūpniecības kamera izveidoja fondu. Projekts to finansē arī Eiropas strukturālā un investīciju fondi.



Kas ir investīciju projektu platformas?

- Speciāli veidoti finanšu pārvaldes instrumenti, lai atbalstītu vairāku (parasti mazāku, bet līdzīgu) investīciju projektu grupas:
 - **Ģeogrāfiskās** platformas (piemēram, Baltijas valstu fonds, Kurzemes fonds)
 - **Produktu** platformas (piemēram, Piejūras tūrisma attīstības fonds)
 - **Sektoru** platformas (piemēram, energoefektivitātes fonds, loģistikas fonds)
 - Projektu platformām var būt dažādas juridiskās struktūras:
 - **SPV** - *special purpose vehicle*
 - **Konsorcijs** - pilnsabiedrība, apvienība
 - Kopējs darījumu **konts**, utt.
- Platformas var zem viena projektu/konsorcija menedžera **apvienot dažādus finanšu avotus**:
 - **EIB aizdevumus** / garantijas (Junkera plāns)
 - **ES struktūrfondus** un dažādus ārvalstu instrumentus (Šveices/Norvēģijas)
 - Nacionālo un lokālo **attīstības aģentūru** līdzekļus un garantijas
 - **Privāto investoru** (tajā skaitā - pensiju fondu) līdzekļus

Investīciju platformas piemērs

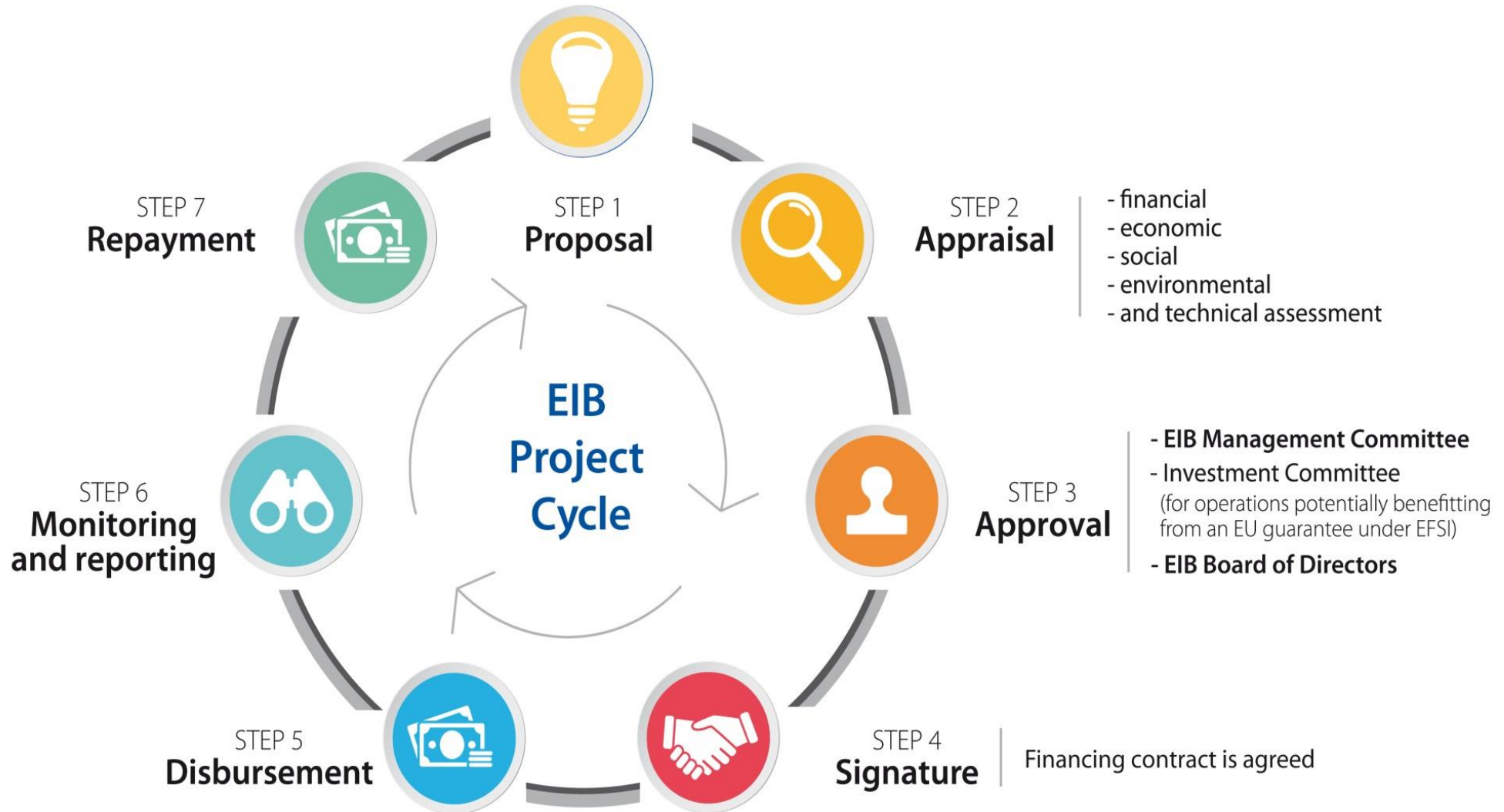


Ko Latvijas pašvaldības var iegūt no Junkera plāna?

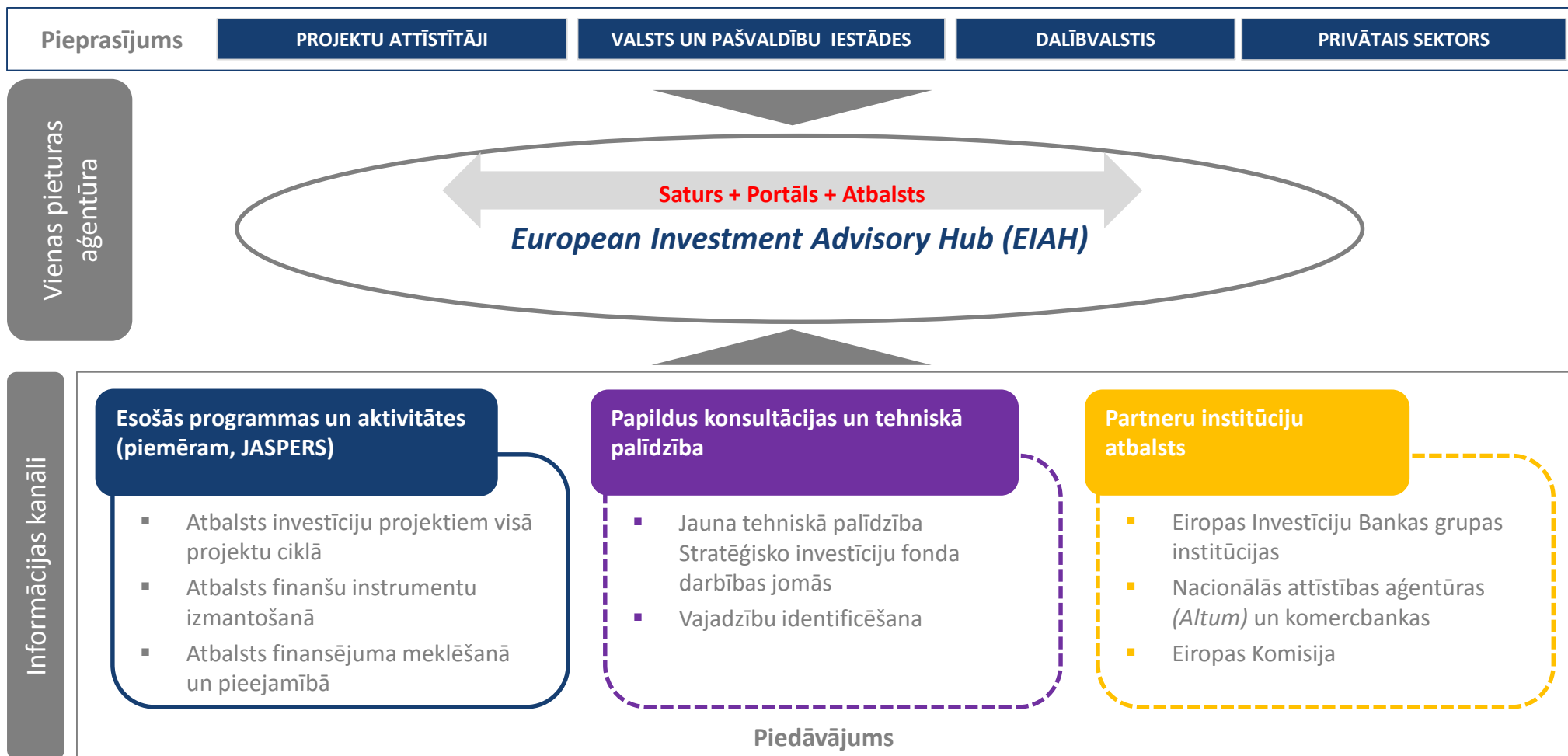
- Saņemt atbalstu **stratēģiskas infrastruktūras** veidošanai
- Iespējas sadarboties, apvienojoties kopēju **projektu platformās** (ģeogrāfiskās, tematiskās, pakalpojumu)
- Domāt "ārpus ES fondu rāmja" un "trenēties"/**gatavoties pēc-2020 periodam**
- Izmantot Eiropas Investīciju bankas **ekspertīzi**, veidot projektus ar komerciālu atdevi



Investīciju projektu cikls: no idejas līdz atmaksai



Kas ir Investīciju konsultāciju dienests?



<http://eib.europa.eu/eiah>



Paldies!

Mārtiņš Zemītis
Eiropas Komisija
martins.zemitis@ec.europa.eu